



Муниципальное образование  
«Город Биробиджан»  
Еврейской автономной области

## МЭРИЯ ГОРОДА

### ПОСТАНОВЛЕНИЕ

24.02.2021

№ 260

О внесении изменения в приложение 1, утвержденное постановлением мэрии города муниципального образования «Город Биробиджан» Еврейской автономной области от 20.11.2020 № 1659 «Об установлении публичного сервитута в отношении земель городского округа, находящихся в кадастровом квартале 79:01:020017»

В соответствии с Уставом муниципального образования «Город Биробиджан» Еврейской автономной области мэрия города  
ПОСТАНОВЛЯЕТ:

1. Внести в приложение 1, утвержденное постановлением мэрии города муниципального образования «Город Биробиджан» Еврейской автономной области от 20.11.2020 № 1659 «Об установлении публичного сервитута в отношении земель городского округа, находящихся в кадастровом квартале 79:01:020017», изменение, изложив его в новой редакции согласно приложению к настоящему постановлению.

2. Опубликовать настоящее постановление в «Муниципальной информационной газете» и сетевом издании «ЭСМИГ», разместить на официальном интернет-сайте мэрии города муниципального образования «Город Биробиджан» Еврейской автономной области.

3. Настоящее постановление вступает в силу со дня его подписания.

Мэр города

«24» 02 2021

А.С. Головатый

Схема границ земельного участка на кадастровом плане территории для размещения объекта.  
 ВКЛ-0,4 кв от ПП-249

Местоположение: ЕАО, г. Биробиджан

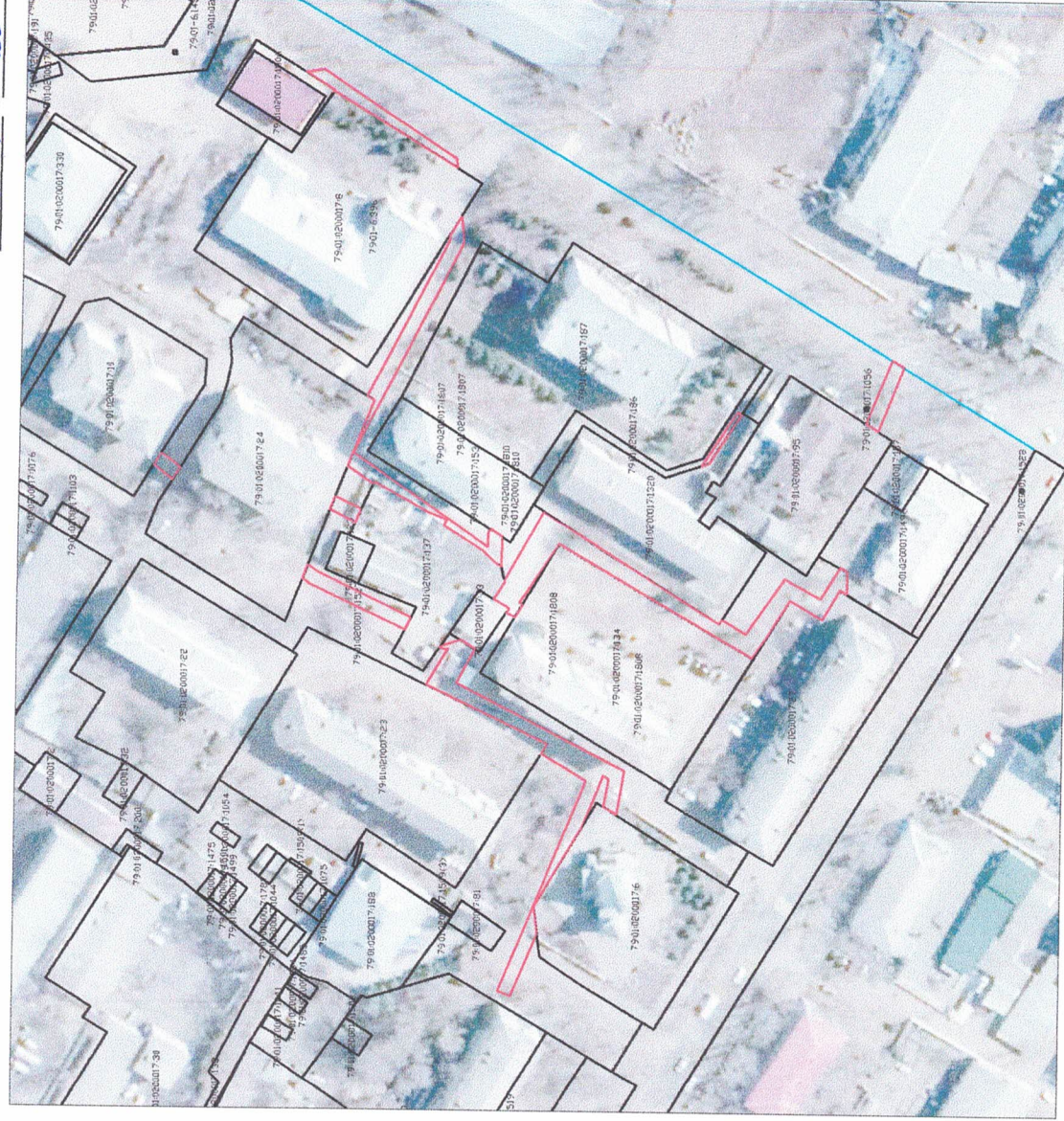
Приложение  
 к постановлению мэрии города  
 муниципального образования  
 «Город Биробиджан»  
 Еврейской автономной области  
 от 24.08.2024 № 260

Каталог координат земельного участка 79:01:0200017:ЗУ1 (1-9)

Облачение характерных границ точек	Координаты, м		Облачение характерных границ точек	Координаты, м		Облачение характерных границ точек	Координаты, м	
	X	Y		X	Y		X	Y
ЗУ1 (1), площадь 27,47 кв. м			31	5390956,45	5241133,26	66	5390933,53	5241105,05
1	5391034,45	5241145,61	32	5390950,88	5241131,12	67	5390932,76	5241106,22
2	5391032,35	5241149,03	33	5390951,65	5241129,47	68	5390937,07	5241108,93
3	5391026,85	5241144,97	34	5390940,71	5241122,78	69	5390934,08	5241113,71
4	5391026,91	5241141,51	35	5390936,88	5241119,21	70	5390934,21	5241114,25
1	5391034,45	5241145,61	36	5390935,35	5241118,24	71	5390923,36	5241133,78
ЗУ1 (2), площадь 131,01 кв. м			37	5390934,98	5241126,57	72	5390921,31	5241132,49
5	5390990,13	5241117,82	38	5390938,44	5241128,72	73	5390916,68	5241129,80
6	5390991,61	5241113,94	39	5390938,93	5241127,83	74	5390872,90	5241102,69
7	5390989,63	5241123,77	40	5390930,11	5241123,77	75	5390872,12	5241103,94
8	5390962,41	5241099,69	41	5390977,84	5241149,88	76	5390865,23	5241099,93
9	5390960,60	5241103,26	42	5390947,40	5241210,31	77	5390854,46	5241115,75
10	5390987,57	5241115,93	23	5390948,26	5241217,92	78	5390844,14	5241110,35
5	5390990,13	5241117,82	ЗУ1 (6), площадь 610,74 кв. м			79	5390838,68	5241119,40
ЗУ1 (3), площадь 32,49 кв. м			43	5390952,20	5241094,90	80	5390836,63	5241118,30
11	5390984,14	5241133,53	44	5390951,92	5241095,33	81	5390836,74	5241111,91
12	5390982,71	5241137,29	45	5390946,46	5241097,11	82	5390838,56	5241112,98
13	5390975,32	5241133,65	46	5390942,17	5241094,41	83	5390843,55	5241104,33
14	5390976,95	5241130,00	47	5390947,51	5241084,66	84	5390852,85	5241109,80
11	5390984,14	5241133,53	48	5390899,29	5241060,07	85	5390859,13	5241099,37
ЗУ1 (4), площадь 140,48 кв. м			49	5390901,32	5241047,73	86	5390863,37	5241092,98
15	5390993,17	5241258,82	50	5390905,00	5241050,01	87	5390916,43	5241123,60
16	5390988,06	5241259,74	51	5390903,71	5241057,83	88	5390918,78	5241124,96
17	5390950,08	5241234,28	52	5390905,24	5241058,61	89	5390929,83	5241107,97
18	5390949,79	5241231,67	53	5390911,21	5241043,89	90	5390928,91	5241107,52
19	5390985,13	5241253,46	54	5390924,57	5241021,25	64	5390931,12	5241103,78
20	5390985,36	5241253,11	55	5390923,50	5241013,56	ЗУ1 (8), площадь 78,66 кв. м		
21	5390985,40	5241253,14	56	5390930,90	5240996,31	91	5390832,08	5241160,64
22	5390984,98	5241253,79	57	5390934,60	5240996,81	92	5390828,62	5241158,50
15	5390993,17	5241258,82	58	5390910,08	5241057,31	93	5390821,55	5241176,87
ЗУ1 (5), площадь 385,24 кв. м			59	5390923,08	5241064,75	94	5390823,03	5241178,98
23	5390948,26	5241217,92	60	5390921,37	5241067,55	91	5390832,08	5241160,64
24	5390951,65	5241212,29	61	5390955,98	5241084,04	ЗУ1 (9), площадь 24,18 кв. м		
25	5390951,51	5241211,05	62	5390949,97	5241094,57	95	5390867,56	5241162,62
26	5390974,07	5241166,25	63	5390950,93	5241094,31	96	5390868,65	5241163,29
27	5390972,14	5241165,06	43	5390952,20	5241094,90	97	5390878,70	5241147,69
28	5390979,37	5241146,08	ЗУ1 (7), площадь 701,79 кв. м			98	5390876,49	5241148,42
29	5390972,00	5241141,11	64	5390931,12	5241103,78	95	5390867,56	5241162,62
30	5390971,72	5241141,73	65	5390933,47	5241105,02			

Площадь земельного участка  
 79:01:0200017:ЗУ1(1-9) - 2132,07 кв.м

Коридор прохода линейного объекта  
 проходит в кадастровых кварталах: 79:01:02000017



Масштаб 1:2000  
 Система координат МСК-63, зона 5

Условные обозначения

— граница вновь образованного земельного участка

— граница существующего земельного участка  
 (по данным ЕГРН)

79:01:0200017:27

79:01:0200017

кадастровый номер земельного участка  
 (по данным ЕГРН)

кадастровый номер квартала